

Dykkar ref.:

Vår ref.:ard18039

Bergen: 25.04.2019

VARSEL OM OPPSTART AV REGULERINGSPLANARBEID

I medhald av plan og bygningslova (pbl) § 12-8 vert det med dette varsla at det skal setjast i gong detaljregulering for Lonaneset, bustad, gnr. 13 bnr. 157,158,159,241 m. fl. - Lonevåg, i Osterøy kommune.

Reguleringsplan:

Ein reguleringsplan består av arealplankart med tilhøyrande føresegner og planskildring som angir bruk, vern og utforming av areal og fysiske omgjevnader. Ein reguleringsplan fastset framtidig arealbruk for området og er ved kommunestyret sitt vedtak bindande for nye tiltak eller utviding av eksisterande tiltak.

Tiltakshavar og konsulent:

Norgeshus Mjelde Bygg A/S og Stiftinga Nesjatun er tiltakshavarar.
Ard arealplan as er konsulent for planarbeidet.

Planområdet:

Planområdet ligg på eit høgdedrag i Lonevåg med tilkomst frå vegen Lonaneset og er del av eksisterande bustadområde. Området er i kommuneplanen i hovudsak avsett til bustader. For å kunne sikre tilstrekkeleg med areal i samband med tilrettelegging for trygg skuleveg har ein teke med eit ekstra stort planområde, slik at ein ikkje treng å varsle utviding av planområdet seinare. Når ein har landa løysingar i samband med dette vil planområdet bli redusert i storleik. Det er vurdert at planen ikkje fell under vilkåra etter forskrift om konsekvensutgreiing. Planområdet er på ca. 63,2 daa.

Planen sitt føremål:

Føremålet med planen er å fortette med nye bustader innanfor planområdet, då hovudsakleg på gnr. 13 bnr. 157, 158 og på gnr. 13 bnr. 159 og 241. Ein ser for seg ein miks av ulike bustadtypar som einebustader, fleirmannsbustader og leilegheitsbygg. Det vil også bli lagt til rette for leike- og uteoppfallsareal. Ein skal ikkje gjere noko med dei eksisterande bustadene som er tatt med innanfor planområdet, desse skal behaldast slik dei er i dag. Ein har vore nøydd å ta med meir areal enn berre dei tomtane det skal byggjast på for å sikre tilkomst til desse, både for køyrande og gåande.

Merknader til varsel om oppstart:

Vi inviterer til samarbeid og medverknad i den komande planprosessen. Meir info kan sjåast på nettsida til www.ardarealplan.no. Innspel eller merknader som gjeld planen sine løysingar eller som gjeld særskilde behov kan sendast skriftleg eller elektronisk til:

Ard arealplan as
Nygårdsgaten 114
5008 Bergen
e-post: post@ardarealplan.no

Det er ikkje naudsynt å sende kopi av merknader til Osterøy kommune. Alle mottatte dokument, merknader og andre innspel vil verte sendt Osterøy kommune saman med planforslaget.

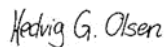
Merknadsfrist

Frist for merknader er satt til **18.06.2019**

Vidare saksgang:

Etter merknadsfristen vil forslag til reguleringsplan verte utarbeidd. Forslaget vert deretter sendt Osterøy kommune for sakshandsaming. Etter fyrste gangs handsaming vert planen lagt ut til offentleg ettersyn i 6 veker. Det vil da verte mogleg å kome med merknader til planforslaget før vidare politisk handsaming.

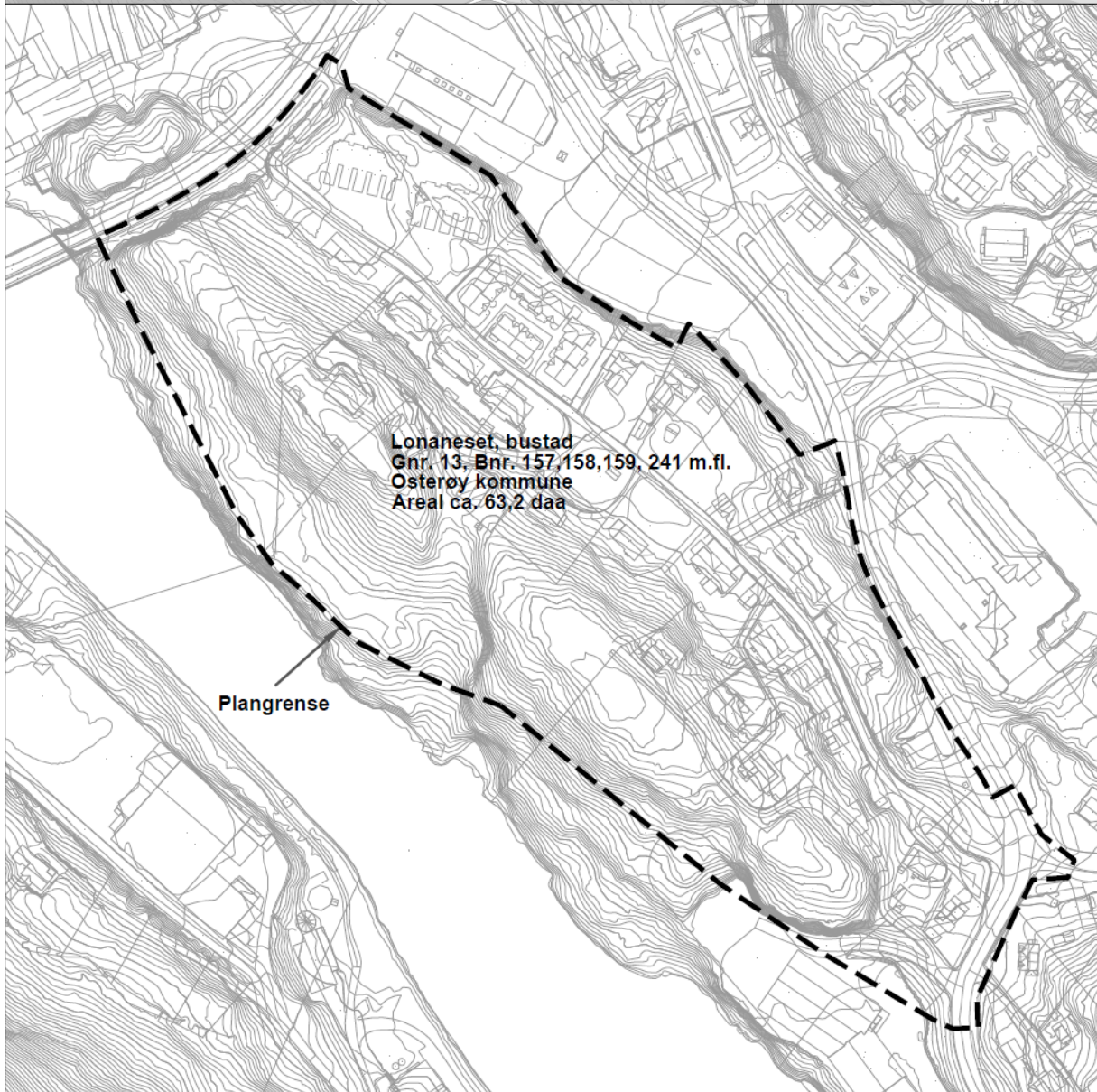
Ard arealplan as



Hedvig Godvik Olsen
Landskapsarkitekt/planleggar
Ard arealplan as

Tlf: 55 31 95 00/46 41 98 15

Vedlegg: varslingskart og varslingsliste



VARSLINGSLISTE:

Naboar:

Gnr.	Bnr.	Eigedomen sin adresse	Gnr.	Bnr.	Eigedomen sin adresse
13	21	Fotlandsvegen 5	13	240	Lonaneset 67
13	4	Gjerstadvegen 144	13	240	Lonaneset 69
13	86	Gjerstadvegen 39	13	240	Lonaneset 71
13	148	Gjerstadvegen 40	13	99	Lonaneset 9
13	49	Gjerstadvegen 49	13	158	Eigedomen har ikkje vegadresse
13	69	Gjerstadvegen 51	13	159	Eigedomen har ikkje vegadresse
13	96	Gjerstadvegen 53	13	157	Eigedomen har ikkje vegadresse
13	17	Gjerstadvegen 64	13	122	Eigedomen har ikkje vegadresse
13	59	Gjerstadvegen 70	13	109	Eigedomen har ikkje vegadresse
13	104	Gjerstadvegen 9	13	91	Eigedomen har ikkje vegadresse
13	46	Lonaneset 10	13	213	Eigedomen har ikkje vegadresse
13	40	Lonaneset 12	13	123	Eigedomen har ikkje vegadresse
13	47	Lonaneset 14	13	150	Eigedomen har ikkje vegadresse
13	55	Lonaneset 18	13	34	Eigedomen har ikkje vegadresse
13	22	Lonaneset 19	13	87	Eigedomen har ikkje vegadresse
13	20	Lonaneset 2	13	115	Eigedomen har ikkje vegadresse
13	66	Lonaneset 20	13	197	Eigedomen har ikkje vegadresse
13	41	Lonaneset 23	13	35	Eigedomen har ikkje vegadresse
13	85	Lonaneset 24	13	26	Eigedomen har ikkje vegadresse
13	62	Lonaneset 25	13	2	Eigedomen har ikkje vegadresse
13	60	Lonaneset 26	13	180	Eigedomen har ikkje vegadresse
13	170	Lonaneset 27	13	196	Eigedomen har ikkje vegadresse
13	137	Lonaneset 28	13	157	Eigedomen har ikkje vegadresse
13	28	Lonaneset 4	13	241	Eigedomen har ikkje vegadresse
13	94	Lonaneset 5	13	141	Eigedomen har ikkje vegadresse
13	240	Lonaneset 53	13	143	Eigedomen har ikkje vegadresse
13	136	Lonaneset 54	13	2	Eigedomen har ikkje vegadresse
13	240	Lonaneset 55	13	171	Eigedomen har ikkje vegadresse
13	135	Lonaneset 56	13	63	Eigedomen har ikkje vegadresse
13	240	Lonaneset 57	13	13	Eigedomen har ikkje vegadresse
13	223	Lonaneset 58	13	125	Eigedomen har ikkje vegadresse
13	240	Lonaneset 59	13	61	Eigedomen har ikkje vegadresse
13	240	Lonaneset 61	13	138	Eigedomen har ikkje vegadresse
13	240	Lonaneset 61	13	68	Eigedomen har ikkje vegadresse
13	240	Lonaneset 61	13	32	Eigedomen har ikkje vegadresse
13	240	Lonaneset 61	13	33	Eigedomen har ikkje vegadresse
13	240	Lonaneset 63	13	29	Eigedomen har ikkje vegadresse
13	240	Lonaneset 65	13	235	Eigedomen har ikkje vegadresse

Andre:

Statens Vegvesen, Region Vest
 Fylkesmannen i Vestland
 Vestland fylkeskommune
 BKK Nett AS
 NVE
 Telenor kabelnett
 Språkrådets Stadnamnteneste, Stadnamntenesta for Vestlandet
 BIR
 SKYSS
 Barnerepresentanten i Osterøy v/Sylvi Ann Hanstvedt
 Eldrerådet i Osterøy v/Marie Kosvik Thorsen
 Rådet for funksjonshemma v/Marie Kosvik Thorsen
 Plannamn og vegnamn v/ Kari F Aakre
 Kyrkjeleg Fellesråd v/ Edvin Bratli
 Osterøy Industrilag v/ Industrikonulenten på Osterøy
 Ungdomsrådet v/ Grete Birkelid
 Osterøy idrettsråd v/ Leiar Hilde Aasheim
 Osterøy sogelag v/Geir Kleiveland
 Osterøy mållag v/Frode Flesland
 Osterøy museum
 Fiskeridirektoratet
 Kystverket
 DIRMIN