

Deres ref.:

Vår ref.: Ard15043

Bergen: 09.06.17

## VARSEL OM OPPSTART AV REGULERINGSPLANARBEID

I medhald av plan og bygningslova (pbl) § 12-8 vert det med dette varsla at det skal setjast i gong detaljregulering for Tibben, gnr. 1, bnr. 3 m. fl. - Trengereid, i Fjell kommune.

### Reguleringsplan:

Ein reguleringsplan består av arealplankart med tilhøyrande føresegner og planskildring som syner bruk, vern og utforming av areal. Ein reguleringsplan fastsett framtidig arealbruk for området og er ved kommunestyret sitt vedtak bindande for nye tiltak eller utviding av eksisterande tiltak.

### Tiltakshavar og konsulent:

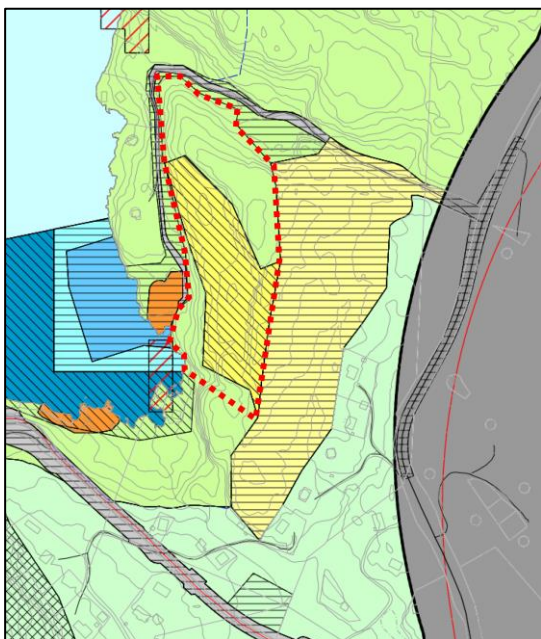
Vacuri as er tiltakshavar.

Ard arealplan as er konsulent for reguleringsplanarbeidet.

### Planområdet:

Planområdet ligg på Trengereid og er i dag ubygd. I vest ligg ein regulert småbåthamn og Trengereidpollen, og i aust ligg eit regulert bustadfelt, samt noko spreidd bustadbebyggelse og fv.555. Området ligg mot vest med utsikt mot Trengereidpollen og er svært solrikt. Området ligg på ein terrenghulle med ein steil fjellsida i austre kant. Terrengmessigt vil ein kunne dra nytte av denne fjellsida for demping av fjernverknad. Planområdet har ingen tilkomst i dag då området er ubygd.

Planområdet er i KPA avsett til framtidig bustadareal.



Gjeldande KPA

Reguleringsplanen sitt føremål:

Føremålet med reguleringsplanen er å leggje til rette for bustader samt tilkomst. Planarbeidet skal ta høgde for arbeidet med å utvida/endra trasé for fv 555.

Tilkomst til planområde vil planleggjast gjennom godkjend naboplan (reguleringsplan 343 for Stemmegarden, Trengereid, planID 20110011).

Merknader til oppstartsmeldinga:

Vi inviterer til samarbeid og medverknad i den kommande prosessen. Innspel eller merknader som gjeld løysingar eller gjeld særskilde behov kan sendast skriftleg til:

Ard arealplan as  
Nygårdsgaten 114  
5008 Bergen  
e-post: post@ardarealplan.no

Det er ikkje naudsynt å sende kopi av merknadar til Fjell kommune. Alle mottekne dokument, merknadar og liknande vert sendt Fjell kommune saman med planframlegget.

Merknadsfrist:

Frist for merknader er sett til **04.08.2017**.

Vidare saksgong:

Etter meldingsfristen vil sjølve planframlegget bli utarbeidd, og deretter sendt til Fjell kommune for sakshandsaming. Etter første gongs handsaming i planutvalet, vert planen sendt på høyring og lagt ut til offentleg ettersyn i seks veker. Det vil då vere mogleg å komme med merknader til planframlegget før vidare politisk handsaming.

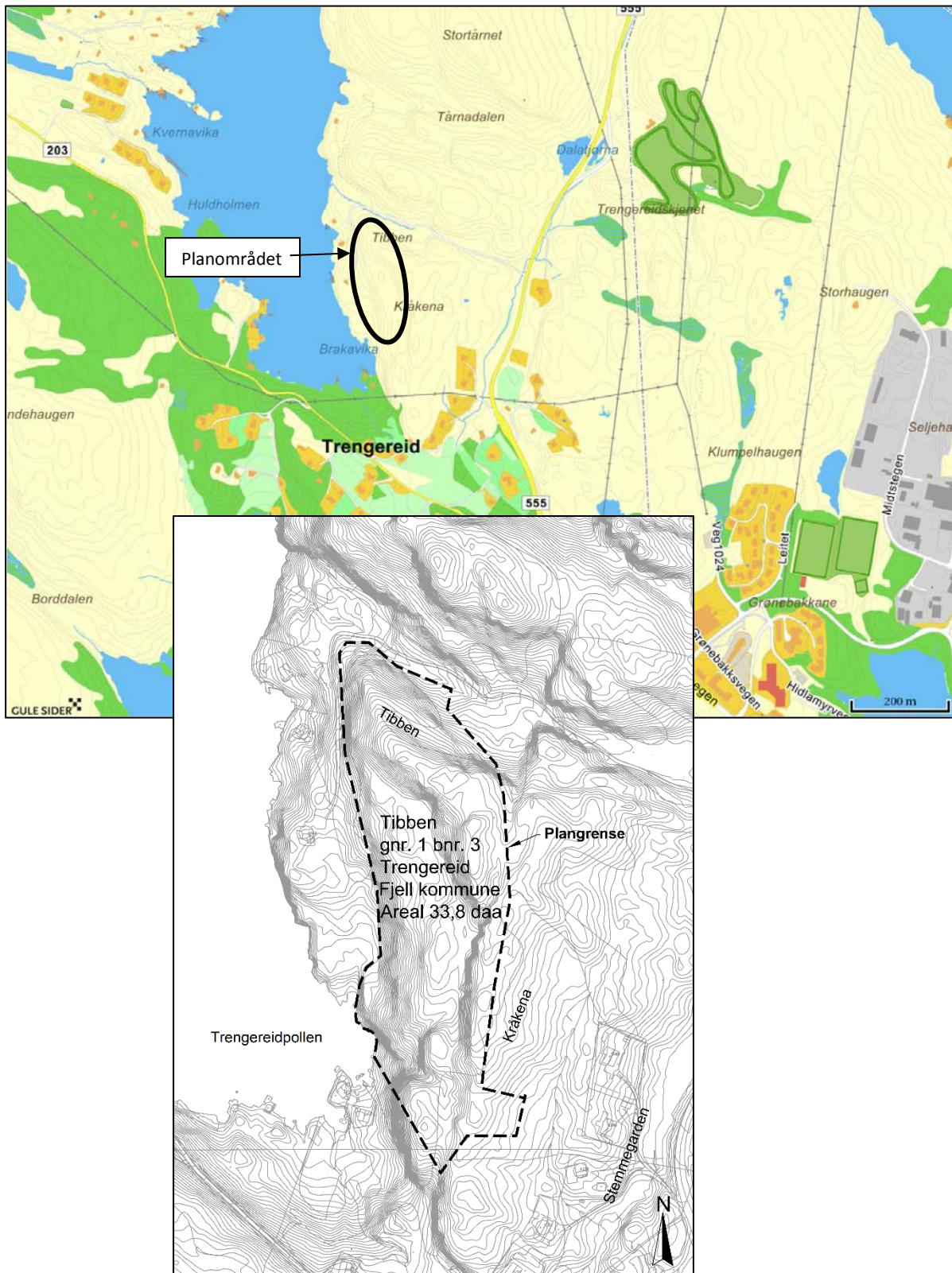
Med beste helsing



Aslaug Sæther  
Geograf/arealplanleggar  
Ard arealplan as

Tlf: 55 31 95 00/ 415 06 870

Vedlegg: varslingskart og varslingsliste



## VARSLINGSLISTE

### Naboar:

Gnr.	Bnr.	Eigedomen sin adresse
1	3	Trengereidstølen 6 5382 SKOGSVÅG
1	16	Trengereidvegen 116 5382 SKOGSVÅG
1	78	5382 SKOGSVÅG 5382 SKOGSVÅG
1	4	Vågsbrekko 39 5382 SKOGSVÅG
1	3	Trengereidstølen 6 5382 SKOGSVÅG
1	44	5382 SKOGSVÅG 5382 SKOGSVÅG
1	82	Trengereidstølen 7 5382 SKOGSVÅG
1	65	5382 SKOGSVÅG 5382 SKOGSVÅG
1	43	5382 SKOGSVÅG 5382 SKOGSVÅG
1	42	5382 SKOGSVÅG 5382 SKOGSVÅG
1	29	5382 SKOGSVÅG 5382 SKOGSVÅG
1	54	Søre Fjellavegen 705 5382 SKOGSVÅG
1	76	5382 SKOGSVÅG 5382 SKOGSVÅG
1	32	Stemmegarden 8 5382 SKOGSVÅG
1	45	Stemmegarden 10 5382 SKOGSVÅG
1	46	Stemmegarden 12 5382 SKOGSVÅG
1	1	Trengereidvegen 54 5382 SKOGSVÅG
1	27	Trengereidstølen 1 5382 SKOGSVÅG
1	2	Søre Fjellavegen 775 5382 SKOGSVÅG
1	71	Stemmegarden 6 5382 SKOGSVÅG

### Andre:

FJELL KOMMUNE, PLAN- OG UTBYGGINGSSJEFEN	BOKS 184	5342 STRAUME
FJELL KOMMUNE, OMSORGSSJEFEN	BOKS 184	5342 STRAUME
FJELL KOMMUNE, FJELL ELDRERÅD	BOKS 184	5342 STRAUME
FJELL KOMMUNE, SKULESJEFEN	BOKS 184	5342 STRAUME
FJELL KOMMUNE, BARNEHAGESJEFEN	BOKS 184	5342 STRAUME
FJELLVAR AS	LONAVEGEN 20	5353 STRAUME
BKK NETT AS	POSTBOKS 706	5020 BERGEN
NVE, REGION VEST	NAUSTDALSVN. 1B	6800 FØRDE
FYLKESMANNEN I HORDALAND, KOMMUNAL- OG SAMFUNNSPLANAVDELINGA	POSTBOKS 7310	5020 BERGEN
HORDALAND FYLKESKOMMUNE, REGIONALAVDELINGA, PLANSEKSJONEN	POSTBOKS 7900	5020 BERGEN
STATENS VEGVESEN, REGION VEST	ASKEDALEN 4	6863 LEIKANGER
Telenor kabelnett	<a href="http://www.telenor.no/privat/kundeservice/nettutbygging/">http://www.telenor.no/privat/kundeservice/nettutbygging/</a>	